

Bepanthe[®]

Eczema

Bepanthen

SensiControl[®]

**Uma solução simples
para uma condição complexa**

Eczema atópico ligeiro a moderado

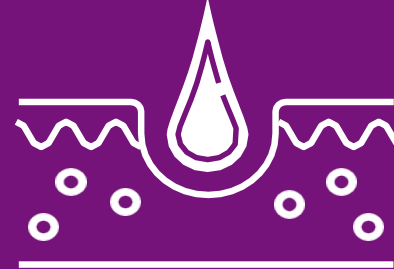


A Dermatite Atópica, também conhecida como Eczema Atópico, é a forma mais comum de eczema.¹

A Dermatite Atópica ou Eczema Atópico é uma **doença inflamatória crônica da pele** que origina: pele seca, inflamada e com prurido.^{1,2}

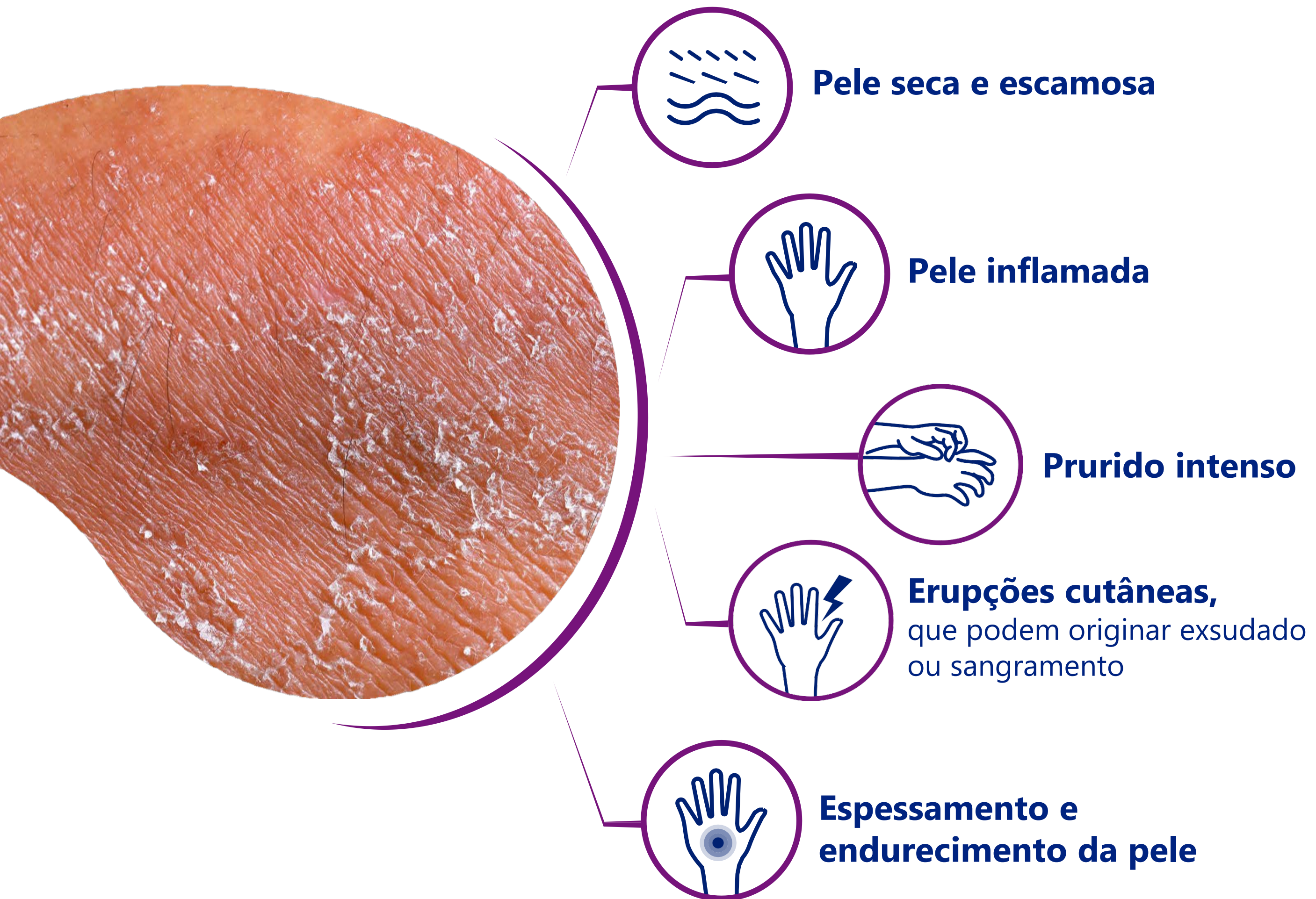
Atualmente, a nível global, **230 milhões de pessoas** sofrem de eczema atópico³

A incidência **↑ 2-3x** nas últimas décadas^{4,5}

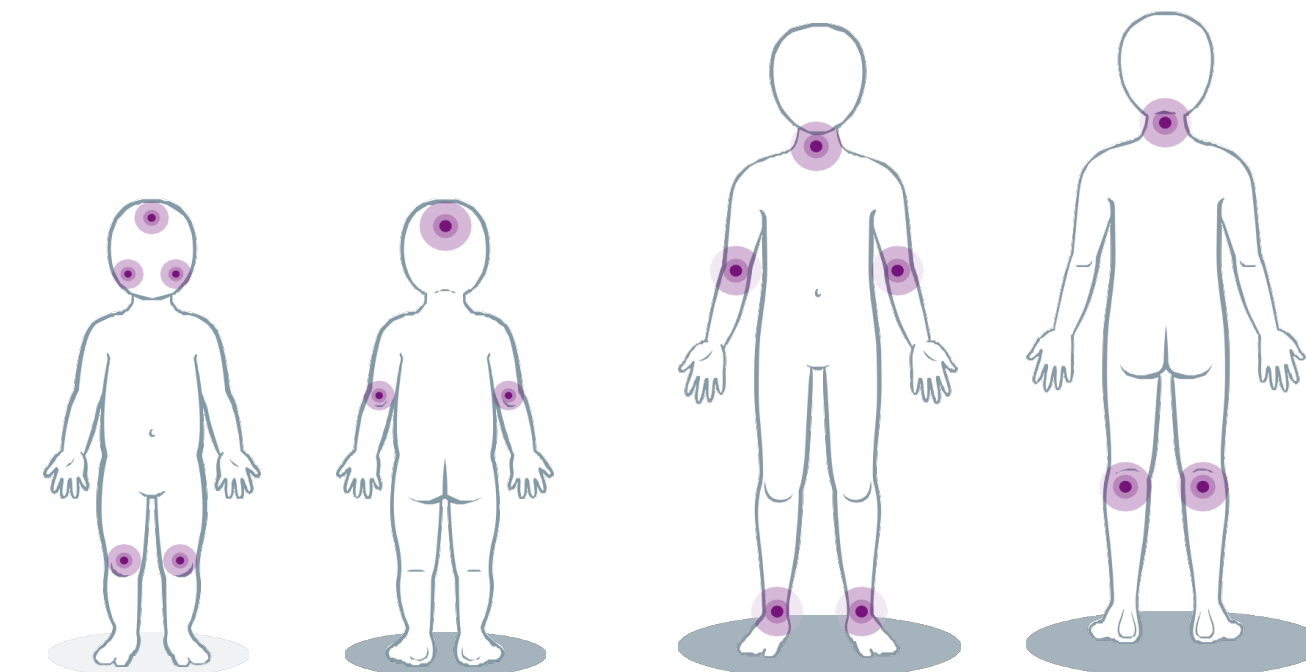


15-20% são crianças^{4,5}
2-8% são adultos^{4,5}

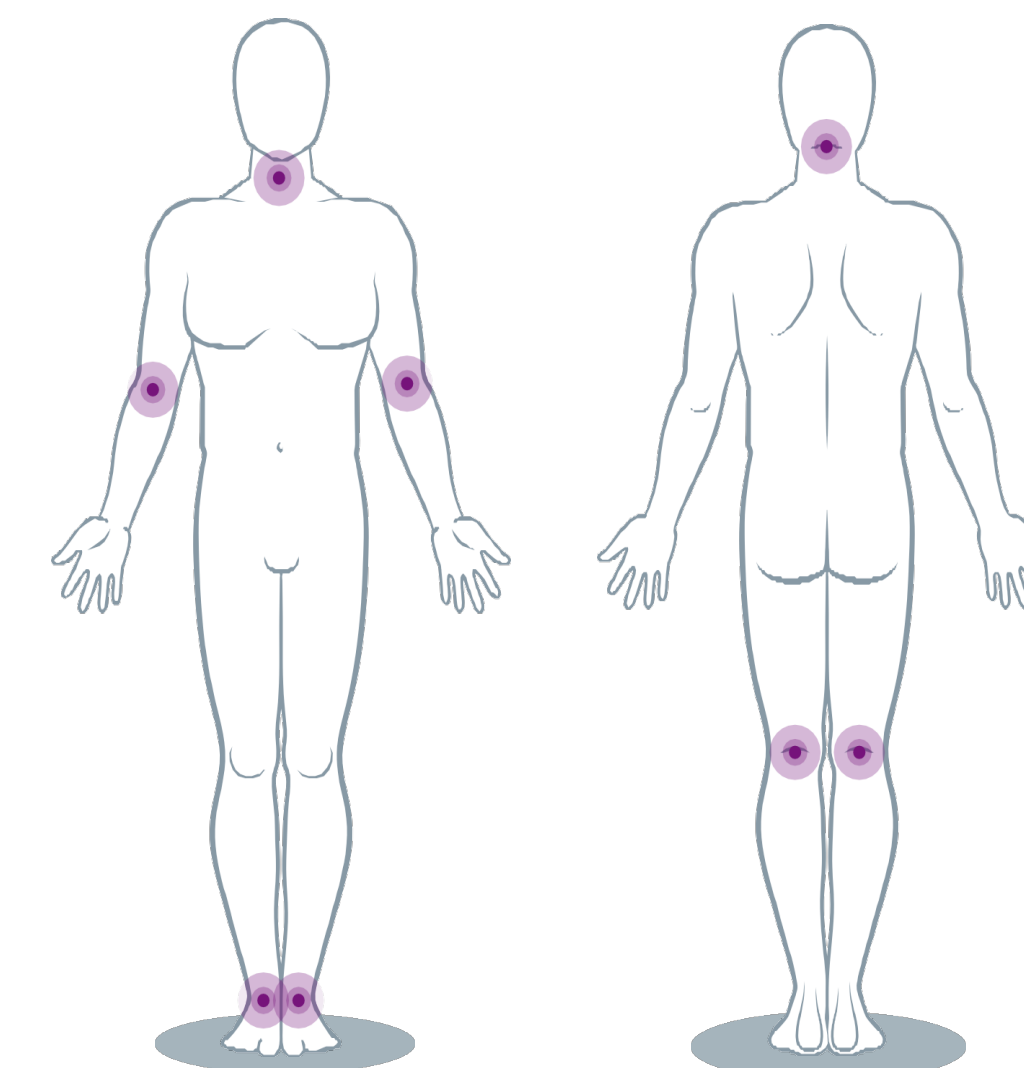
Principais sintomas¹



Partes do corpo afetadas em crianças e adultos^{6,7}



A dermatite atópica afeta diferentes partes do corpo ao longo da vida.



Objetivos do tratamento da Dermatite Atópica

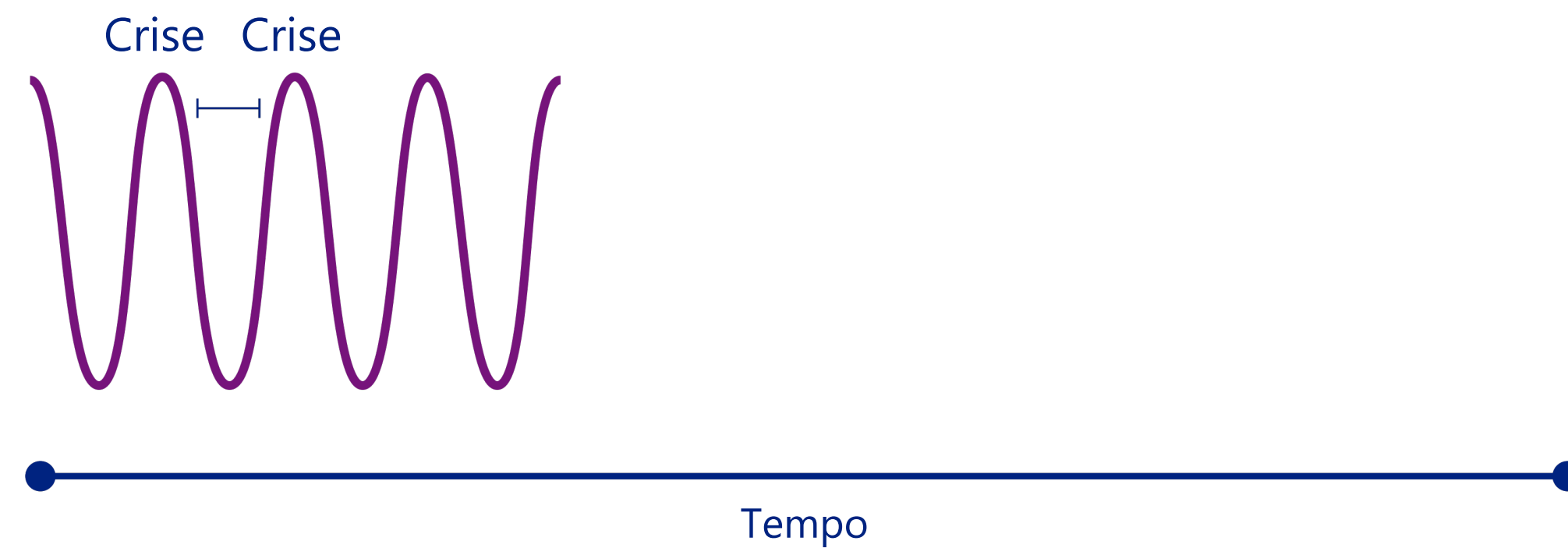
Tratamento **agudo**: Tratamento da crise atual^{8,9}

- Aliviar o prurido
- Reduzir a inflamação/vermelhidão
- Reparar a barreira cutânea

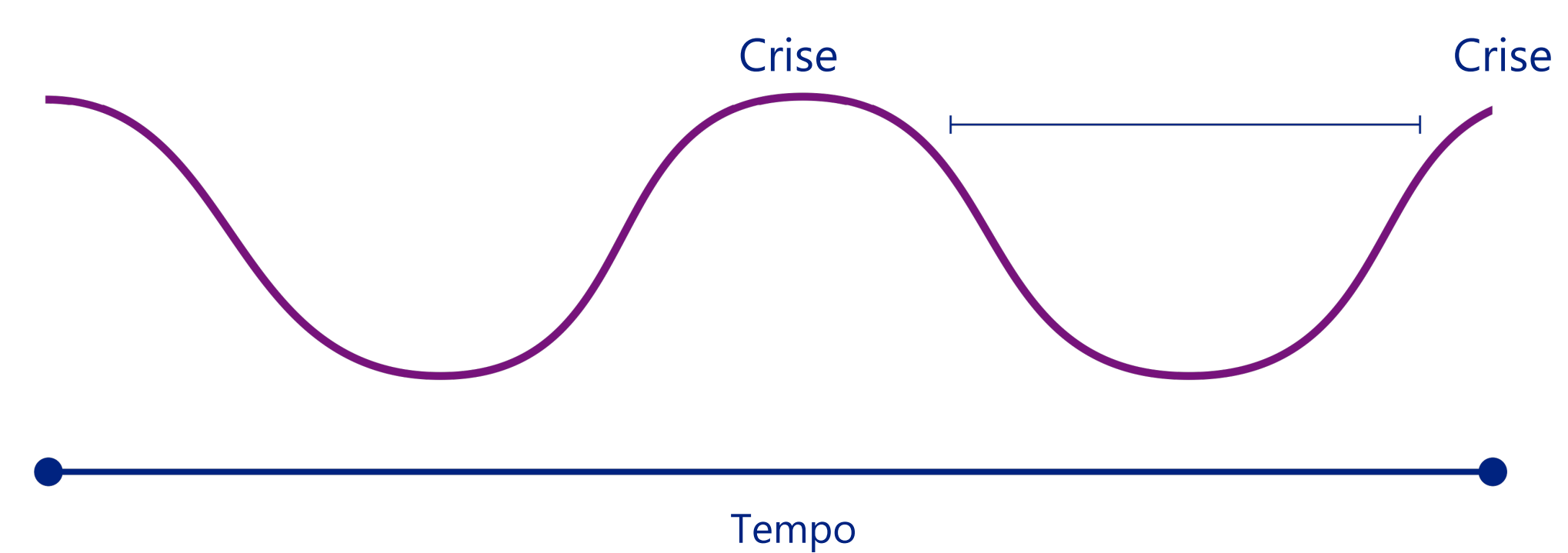
Tratamento **base** ou de **manutenção**: Prevenir crises futuras⁸

- Manter a barreira cutânea intacta⁹
- Aumentar o tempo entre crises⁹
- Reduzir o consumo de medicamentos anti-inflamatórios tópicos (por exemplo, corticoides tópicos)¹⁰
- Melhorar a qualidade de vida¹¹

SEM TRATAMENTO BASE OU DE MANUTENÇÃO



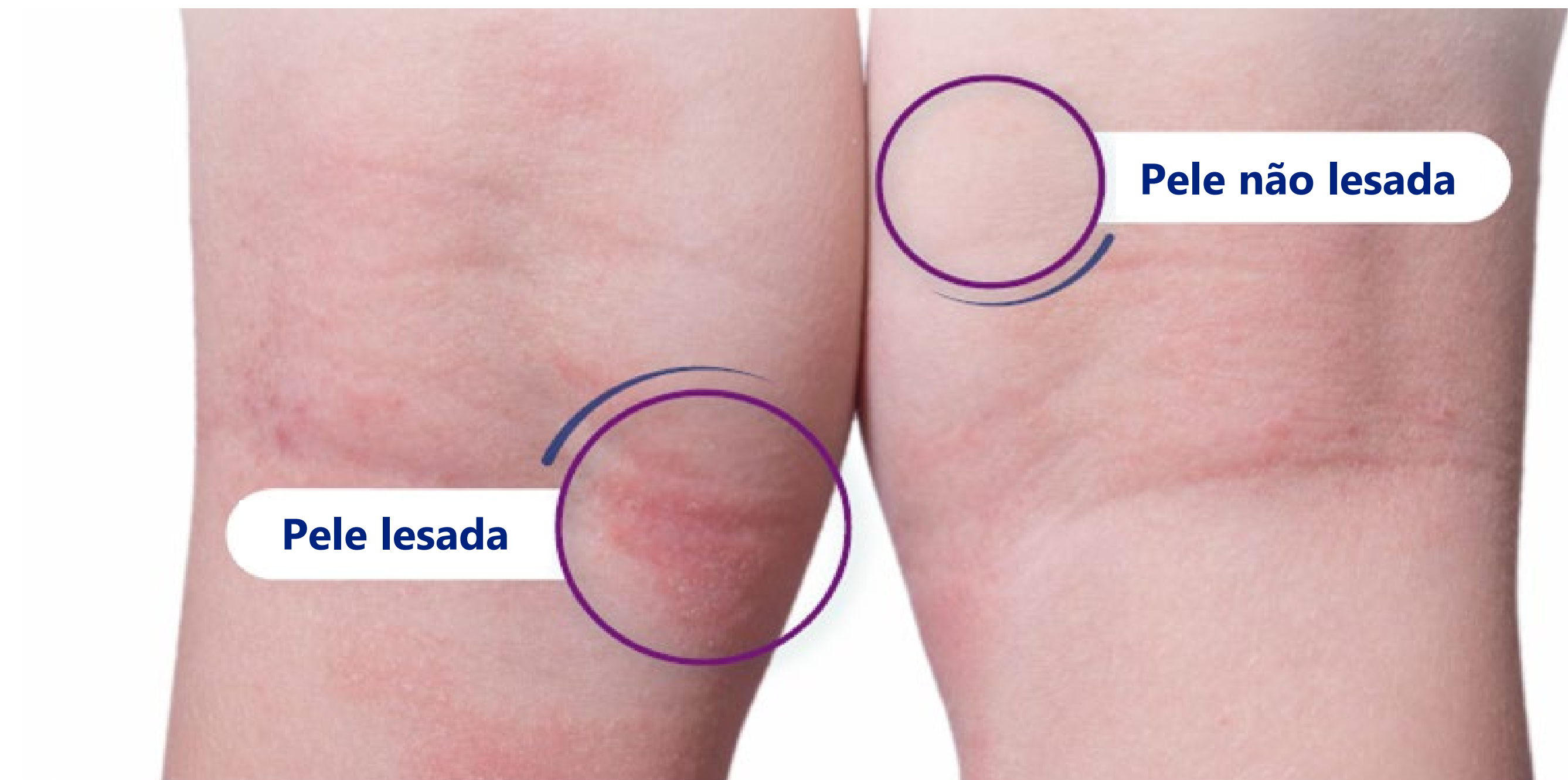
COM TRATAMENTO BASE OU DE MANUTENÇÃO



Sem tratamento base ou de manutenção apropriado,
o tempo médio entre crises é de **30 dias**.¹²

Pele atópica lesada vs Pele atópica não lesada

Embora o **tratamento da Dermatite Atópica** se centre no alívio da pele lesada durante as crises, **a pele não lesada também necessita de cuidados.**



Embora possa parecer uma “pele normal”, **a pele não lesada não é uma pele saudável**, devendo ser referida como “pele aparentemente saudável”.⁸⁻¹²

A **pele não lesada** apresenta uma **barreira cutânea alterada**.⁸⁻¹²



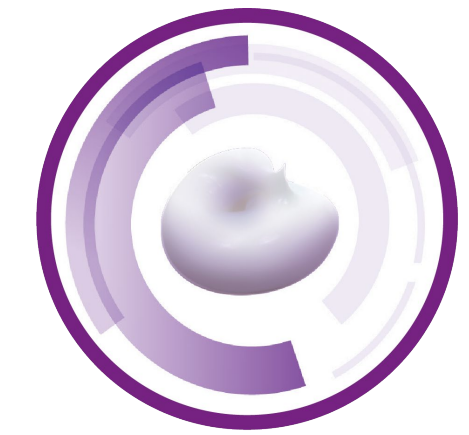




Uma solução simples para uma condição complexa



HIGIENE



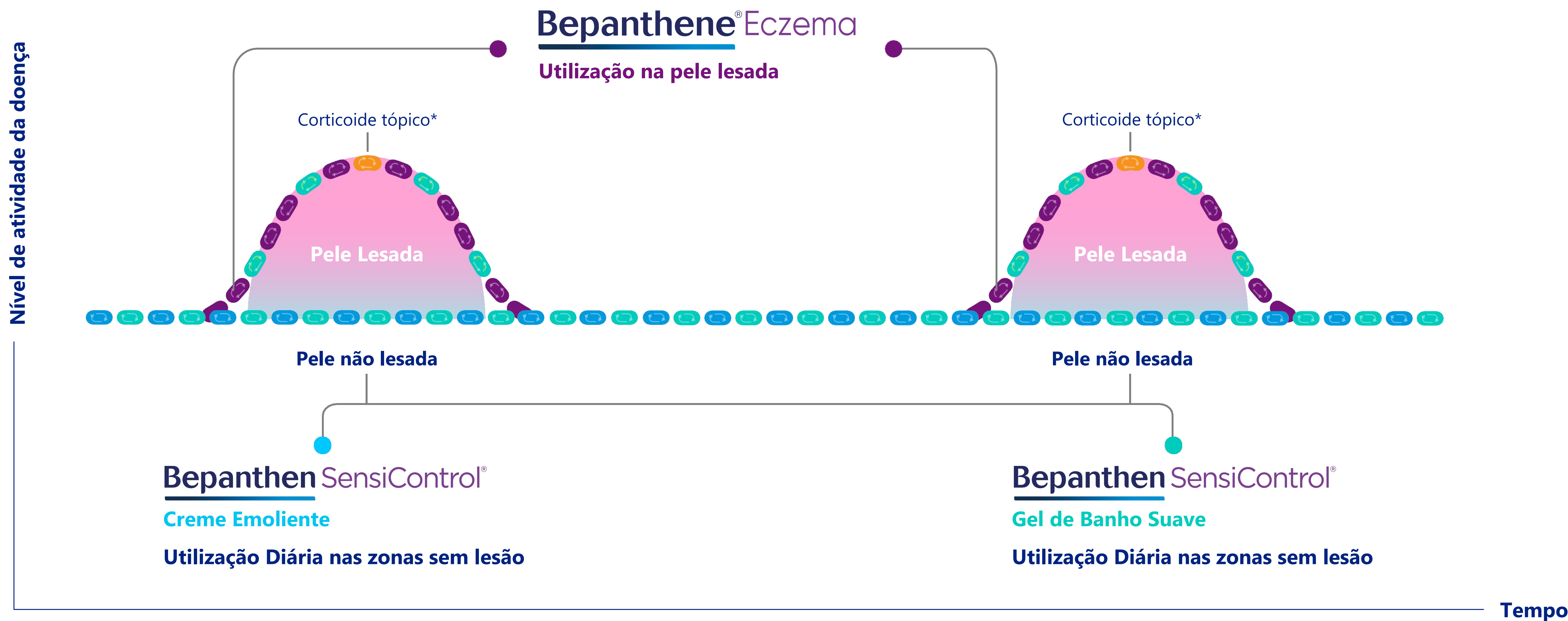
ALÍVIO



PROTEÇÃO



O Sistema de Controlo do Eczema oferece uma solução para cada fase da Dermatite Atópica



*Nos picos de crise pode ser necessária a utilização de corticoides

Alívio dos Sintomas de Dermatite Atópica ou Eczema Atópico



30 MIN.

Creme para alívio da comichão para pele com eczema atópico

- Alívio da comichão em 30 minutos
- Alivia os sintomas do eczema atópico (comichão e vermelhidão)



Sem cortisona
Sem limite de utilização

Pode ser aplicado várias vezes ao dia, sempre que necessário.



Tecnologia Lípida Lamelar

Fornecer ceramidas organizadas tal como a barreira cutânea



Humectantes Fisiológicos

Para uma maior hidratação



Alívio do prurido em 30 minutos



Adequado para toda a família,
incluindo bebés

Adequado para corpo e rosto,
incluindo **pálpebras**

Pode ser usado em conjunto
com corticoides

Higiene diária da Pele Sensível e com Tendência Atópica



Mantém o pH natural da pele



Restaura a barreira cutânea e suaviza a sensação de rigidez



Estimula o processo de regeneração da pele e protege da secura

90% ingredientes origem natural



Com **Prebiótico**



Adequado para corpo e rosto

Adequados para toda a família, incluindo bebês > 1 mês



Proteção diária da Pele Sensível e com Tendência Atópica



90% ingredientes
origem natural



Com
Prebiótico

Adequado para
corpo e rosto,
incluindo **pálpebras**



Adequados para
toda a família,
incluindo bebês > 1 mês

Promove o processo de
regeneração da pele e
protege da secura



Fortalece a barreira
cutânea



Fortalece a barreira
natural da pele

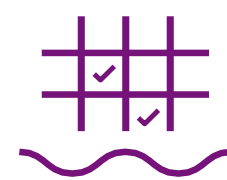


Proporcionam
uma hidratação
prolongada

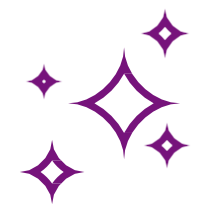


- 3 Meses sem crises ⁽¹⁾
- Hidratação prolongada
- Contém 90% de ingredientes de origem natural
- Testado sob controlo dermatológico
- Bebês, crianças e adultos

Em doentes com Eczema Atópico leve a moderado,
o Sistema de Controlo do Eczema oferece uma solução simples para uma condição complexa.



Abordagem sinérgica eficaz para um **controlo prolongado** e **melhoria da qualidade de vida**.
 Clinicamente comprovado.



Formulações especialmente desenvolvidas para cada fase da doença.



Regime simples, adequado a toda a família.



Apoia o microbioma natural da pele.



Dispositivo Médico



Cosmético



Cosmético

Bepanthe[®]

Eczema

Bepanthen

SensiControl[®]

CASOS PRÁCTICOS



Caso Prático 1



Joana

- Jovem, cerca de 21 anos, está em época de exames e sente-se ansiosa.
- Sofre de comichão forte e evidencia vermelhidão e inflamação no rosto e dobras dos braços.
- Tem a sua autoestima e autoconfiança diminuídas, o que pode afetar o seu desempenho nos exames.
- Procura um produto que alivie rapidamente os sintomas, em especial o prurido, que lhe afeta a capacidade de concentração.

Que produto aconselhar?

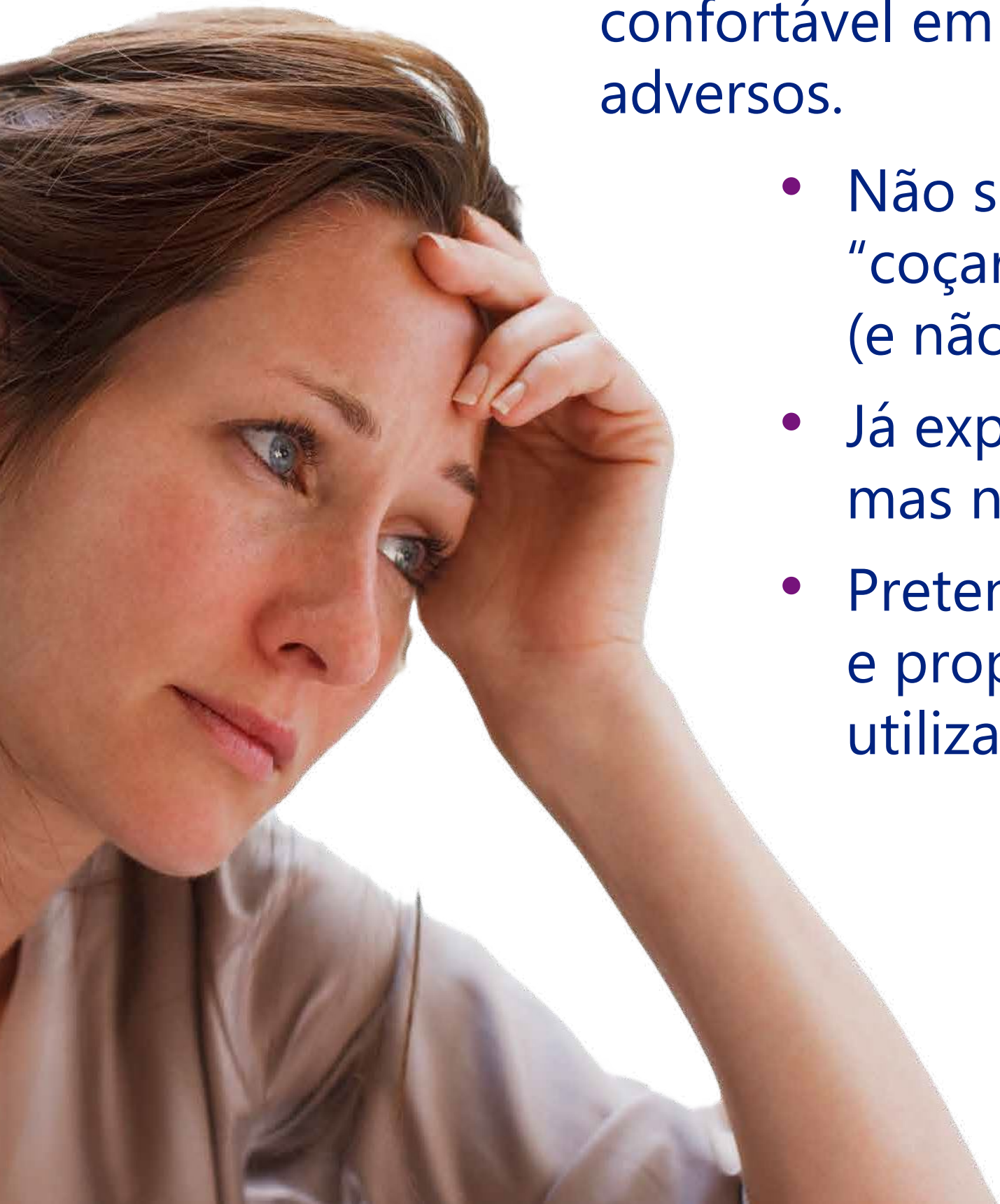


Alívio dos sintomas

Caso Prático 2

Ana

- Mãe de 2 crianças. O filho mais novo (1 ano) sofre de eczema atópico, tal como o pai.
 - Nas crises por vezes aplica corticoides, mas não se sente confortável em usar porque teme os possíveis efeitos adversos.
 - Não sabe o que fazer quando o filho começa a “coçar-se”, especialmente porque que afeta o sono (e não deixa os pais dormir).
 - Já experimentou vários produtos (sem cortisona) mas não obteve o resultado desejado.
 - Pretende um regime de tratamento que seja eficaz e proporcione alívio duradouro, e que possa ser utilizado tanto pelo bebé como pelo marido.



Que produtos aconselhar?



Alívio dos sintomas

Proteção
Efeito calmante
7h de sono contínuo
Espaçamento das crises

Caso Prático 3

Maria

- Aparenta ter cerca de 40 anos, queixa-se que a sua pele é muito sensível, que fica vermelha com os extremos de temperatura (muito calor /muito frio).
- Sente um desconforto/ardor quando vai à neve ou no verão quando está muito calor, ficando também um pouco vermelha, e que, por vezes, até sente a pele “a queimar”.
- Menciona que a sua pele é “igual à da mãe”, um pouco seca.
- Já experimentou alguns produtos (cosméticos) mas que, em alguns casos, ainda agravou.
- Procura um produto que realmente possa ajudar.

Que produtos aconselhar?



Proteção da pele sensível
Efeito calmante

Higiene da pele sensível
Respeita o pH da pele

Bepanthe[®]

Eczema

Bepanthen

SensiControl[®]

OBRIGADA

